



金信期货
GOLDTRUST FUTURES

金信期货日报

金信期货研究院

2023/08/28



股指期货

外资显著流出是短期市场最核心拖累因素，但除了影响实时行情外，统计此后半年A股表现则为经典“中线反向指标”，历史上单周外资净卖出超300亿的案例共四次，分别为2020年3月、2020年7月、2022年3月、2022年10月，此后6个月主板指数涨幅平均10%、惯性最低收盘到此后最高收盘涨幅平均更达20%，四次外资单周显著流出都为市场带来了短期更有吸引力的买入机会，本次行情预计或将延续历史规律。技术走势，短期震荡。



铁矿

钢厂利润低位运行，正反馈不畅，上方仍有压力在。短期刚需维持高位，库存尚未回补，基本面01合约还有贴水，相对支撑较强。



焦炭/焦煤

焦煤现货竞拍仍以降价与流拍为主基调，焦炭虽有抵抗首轮提降，但整体疲态难改。双焦01基差也充分收敛，加上正反馈未形成，上方预计仍有压力。好在刚需尚在高位，各环节库存累积不足，市场压力不大，短期大跌较难。



玻璃

现货产销表现一般，现货价格整体坚挺，稍有松动。短期高基差+强原料的组合下价格受强支撑。



纯碱

现货市场价格成交重心上移，下游需求表现良好，采购积极性高，货源紧张，纯碱库存本周继续环比下跌1.87万吨至14.6万吨，供应端低位，部分企业货源紧俏，下游低库存企业补库需求明显，短期市场偏强为主。



PTA

PTA社会库存量小幅累积，供应充裕，下游聚酯行业开工率或有所提升，目前暂无检修计划，下游少量刚需备货。综合来看，短线产业链无供需矛盾，TA价格高位整理。



尿素

内贸成交清淡，内地需求推进缓慢。7月底印度尿素招标持续扰动内地尿素市场情绪，短线价格受印度影响明显；短期内，局部地区农业或有补仓需求，港口库存小幅累积，未来印度供需缺口仍是未知数，短期内炒作出口情绪偏强。



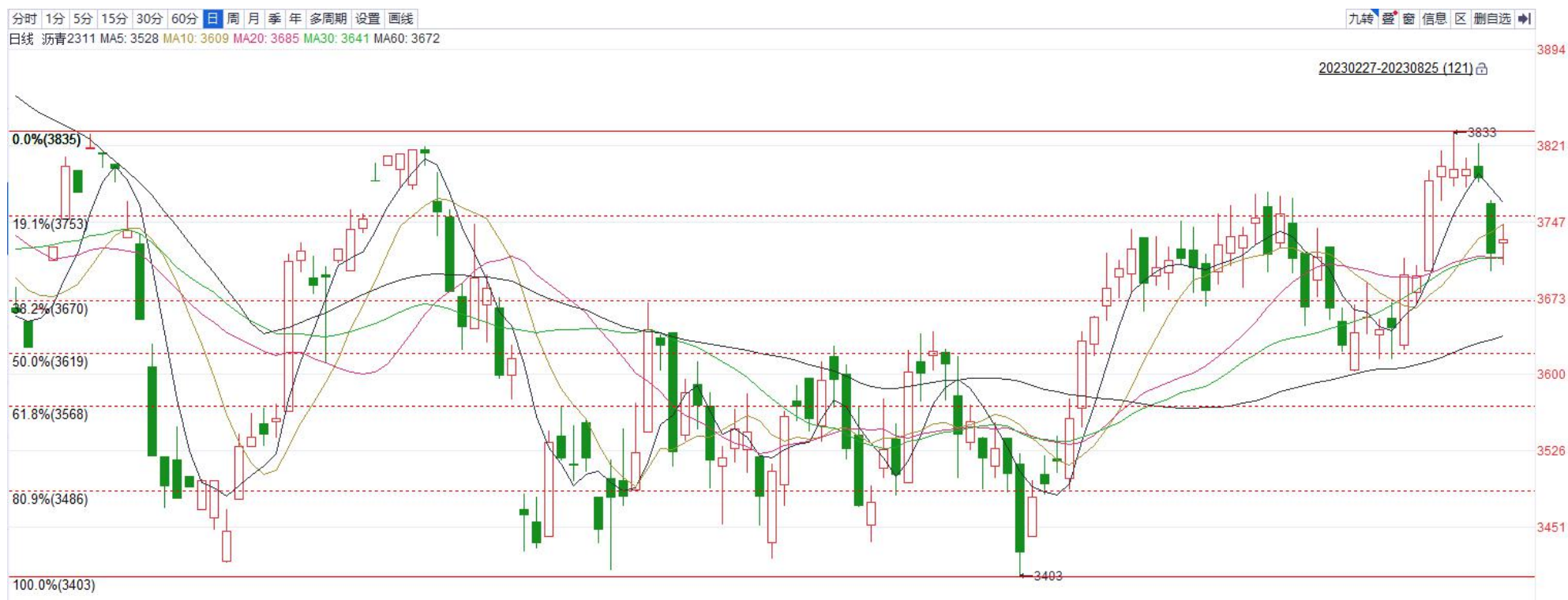
甲醇

甲醇本周供需双增，港口库存小幅增加，产能利用率接近80%，下游烯烃开工85%左右，随着夏季用电高峰进入尾期，煤炭价格或有所回落，但下游需求缓慢推进可能支撑甲醇价格，预计下周甲醇偏强震荡。



沥青

沥青市供应相对充裕，且继续呈缓慢上升趋势；需求端受资金回款慢、天气雨水等利空因素制约，下游采购积极性不佳，整体供应增速高于需求，短期沥青现货价格仍存下降空间。



重要声明

本报告所采用的数据均来自合规渠道，分析逻辑基于分析师的职业理解。分析师以勤勉的职业态度，独立、客观地出具本报告。本报告清晰地反映了分析师的研究观点，力求独立、客观和公正，结论不受任何第三方的授意或影响。分析师不曾因也将不会因本报告中的具体推荐意见或观点而直接或间接获得受任何形式的报酬或利益。

本报告仅供金信期货有限公司（以下简称“本公司”）客户参考之用。本公司不会因为关注、收到或阅读本报告内容而视相关人员为客户。在任何情况下，本报告中的信息或所表述的意见均不构成对任何人的投资建议或私人咨询建议。在任何情况下，本公司及其员工或者关联机构不承诺投资者一定获利，不与投资者分享投资收益，也不对任何人因使用本报告中的任何内容所引致的任何损失负任何责任。

本公司具有中国证监会认可的期货投资咨询业务资格。本报告发布的信息均来源于第三方信息提供商或其他已公开信息，本公司对这些信息的准确性、完整性、时效性或可靠性不作任何保证。本报告所载的资料、意见及推测仅反映研究人员于发布本报告当日的判断且不代表本公司的立场，本报告所指的期货或投资标的的价格、价值及投资收入可能会波动，过往表现不应作为日后的表现依据。在不同时期，本公司可发出与本报告所载资料、意见及推测不一致的报告。本公司不保证本报告所含信息保持在最新状态，且对本报告所含信息可在不发出通知的情形下做出修改，投资者应当自行关注相应的更新或修改。

市场有风险，投资需谨慎。本报告难以考虑到个别客户特殊的投资目标、财务状况或需要，投资者应考虑本报告中的任何意见或建议是否符合其特定状况，且本报告不应取代投资者的独立判断。请务必注意，据本报告作出的任何投资决策均与本公司、本公司员工无关。

本报告版权仅为本公司所有，未经本公司书面授权或协议约定，除法律规定的情况外，任何机构和个人不得以任何形式翻版、复制、发布、修改或以其他方式非法使用本报告的部分或全部内容。如引用、刊发，需注明出处为“金信期货”，且不得对本报告进行有悖原意的引用、删节和修改。

金信期货投资咨询业务资格：湘证监机构字[2017]1号

投资咨询团队成员：姚兴航（投资咨询编号：Z0015370）、黄婷莉（投资咨询编号：Z0015398）、曾文彪（投资咨询编号：Z0017990）、杨彦龙（投资咨询编号：Z0018274）、刁志国（投资咨询编号：Z0019292）、林敬炜（投资咨询编号：Z0018836）。

谢谢大家!

金信期货研究院

