

# 金信期货PTA乙二醇日报

▶ 本刊由金信期货研究院撰写 ◀

2026/04/07

## PTA

主力合约：4月7日PTA主力期货合约TA605今天上涨0.12%，基差在2元/吨较上一交易日+76元/吨。

基本面：今日PTA华东地区市场价6930元/吨，较前一交易日上涨50元/吨。布伦特原油期货价格再度反弹到110美元/桶之上；PTA产能利用率较上一工作日持平至78.84%；PTA工厂库存天数在5.71天，较上周-0.14天。

主力动向：多头主力减仓

走势预期：地缘局势主导原油高位震荡，4月份海内外PX供应收缩，对PTA成本端形成强支撑。下游聚酯企业下单谨慎，PTA装置和下游聚酯工厂同步降负，预计短期PTA价格跟随成本端宽幅震荡。

## MEG

主力合约：4月7日乙二醇主力期货合约eg2605上涨10.99%，基差在61元/吨较上一交易日+121元/吨。

基本面：今日乙二醇华东地区市场价5610元/吨，较前一交易日上涨431元/吨。华东主港地区MEG库存总量93.8万吨，较上一期减少1.8万吨。

主力动向：多头主力增仓

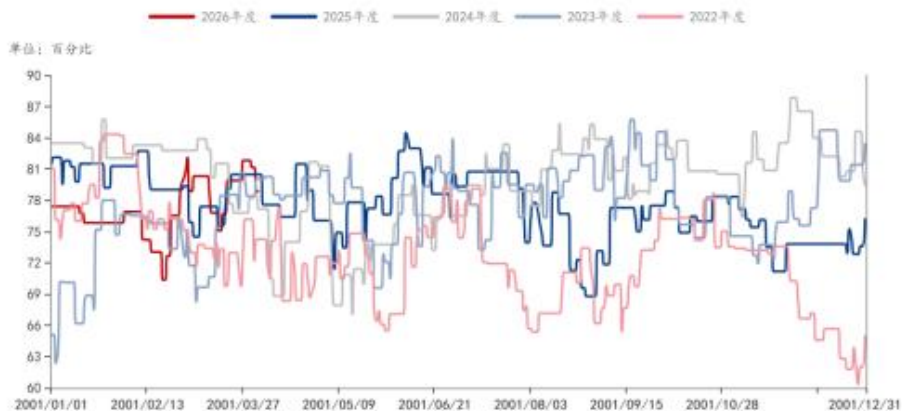
走势预期：乙二醇海内外供应持续缩量，二季度起MEG供需基本面改善。当前煤制利MEG润大幅修复，装置检修重启并存，预计本月开始港口库开始持续去化，持续关注海外局势和装置变化。

# PTA

GOLDTRUST FUTURES CO., LTD



PTA: 产能利用率: 中国 (日)



数据来源: 钢联数据

PTA: 厂内库存可用天数: 中国 (周)



数据来源: 钢联数据

PTA: 市场价: 华东地区 (日)



数据来源: 钢联数据

PTA: 加工费: 中国 (日)



数据来源: 钢联数据

# 乙二醇

GOLDTRUST FUTURES CO., LTD

MEG: 市场价: 华东地区 (日)



数据来源: 钢联数据

MEG: 港口库存: 华东地区 (不含宁波) (期末) (周)



数据来源: 钢联数据

MEG: 煤基合成气制: 生产毛利: 中国 (日)



数据来源: 钢联数据

MEG: 石脑油一体化制: 生产毛利: 中国 (日)



数据来源: 钢联数据



金信期货  
GOLDTRUST FUTURES

金信期货 研究院

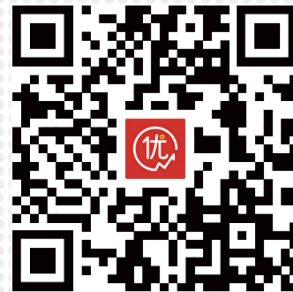
关注我们



金信公众号



金信期货官网



优财期

全国统一  
客服热线

400-0988-278

上海市普陀区云岭东路89号长风国际大厦16层  
[www.jinxinqh.com](http://www.jinxinqh.com)

# 重要声明

## 分析师承诺

作者具备中国期货业协会规定的期货投资咨询执业资格。分析基于公开信息及合理假设，结论独立客观，不受任何第三方的授意或影响。

报告中的观点、结论和建议仅供参考之用，不构成任何投资建议，投资者应综合考虑自身风险承受能力，选择与自身适当性相匹配的产品或服务，独立做出投资决策并承担投资风险。在任何情况下，本公司及员工或者关联机构不对投资收益作任何承诺，不与投资者分享投资收益，也不承担您因使用报告内容导致的损失责任。

本报告中的部分信息来源于第三方供应商或公开资料，请您知晓，虽然本公司会采取合理措施对所引用的信息进行审查，但无法保证这些信息毫无差异，不会发生变更。

本报告版权归本公司所有，未经书面许可，任何机构和个人不得以任何形式翻版、复制、发布、修改或以其他方式非法使用本报告的部分或全部内容。如引用、刊发，需注明出处为“金信期货”，且不得对本报告进行有悖原意的引用、删节和修改。

金信期货投资咨询业务资格：湘证监机构字[2017]1号

## 投资咨询团队成员

姚兴航（投资咨询编号：Z0015370）、周逐涛（投资咨询编号：Z0020726）、王敬征（投资咨询编号：Z0019935）、张召举（投资咨询编号：Z0019989）、林敬炜（投资咨询编号：Z0018836）、刁志国（投资咨询编号：Z0019292）、杨彦龙（投资咨询编号：Z0018274）、程伟（投资咨询编号：Z0022193）、蒋毅（投资咨询编号：Z0023814）、陈强（投资咨询编号：Z0023825）。